



# JUPITER RL30

## Fiche technique

<b>Portée</b>	6kg	15kg	30kg	6/15kg	15/30kg	12kg (6.000d)	30kg (6.000d)
<b>Echelon</b>	2g	5g	10g	2/5g	5/10g	2g	5g
<b>Minimum Préemb.</b>	40g	100g	200g	40g	100g	40g	100g
<b>Tare max.</b>	3.998g	9.995g	9.990g	3.000g	6.000g	3.000g	6.000g



Balance compacte de comptoir avec étiqueteuse thermique, remise à zéro automatique et touche de remise à zéro, impression inférieur au minimum pour les modes de vente. Interconnexion jusqu'à 10 balances par Ethernet, possibilité d'interconnecter tous les modèles de la gamme dans un même réseau.  
Connexion Via XDSL.  
Port de communication RS232.  
Communications PC et actualisation du programme par RS232 et Ethernet.  
Gamme de balances adaptée aux nouvelles directives d'étiquetage.

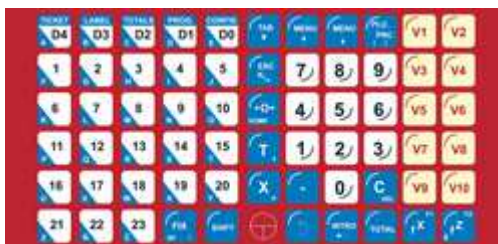
### Afficheur coté client



Afficheur LCD Rétroéclairé de trois lignes, deux numériques et une troisième alphanumérique pour descriptifs articles et Menus. Affichage POIDS, PRIX et MONTANT, témoins de tare, zéro, poids stable, etc...

Contraste important, contrôle de la luminosité de l'afficheur par menu, publicité continue et spot.

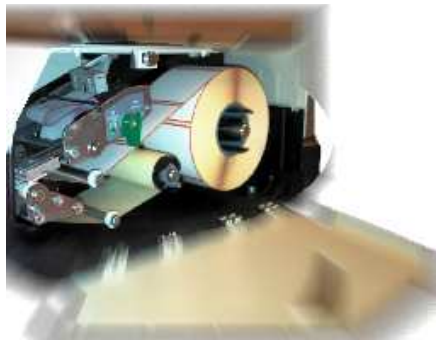
### Clavier



Clavier 66 touches, dont 23 plu's directs et 43 touches de fonctions. Possibilité de programmer jusqu'à 10 TABLES DE TOUCHES DIRECTES pour un accès rapide aux plu's. 10 vendeurs actifs, touche de stand-by pour économiser l'énergie tout en gardant la communication activée.

### Données programmables par article

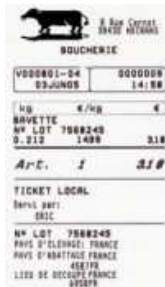
Code interne, description du produit avec un maximum de 1360 caractères + le descriptif principal, texte fixe avec un maximum de 50 lignes et jusqu'à 34 caractères par ligne, forme de vente, prix, prix échelonné, TVAs, Rayon, plu direct, famille, code-barres EAN13, date de péremption, date de fraîcheur, format d'étiquette, présélections....



Microprocesseur ARM avec 4 Mo de mémoire RAM,  
Bases de données:

- ❖ Tickets: 10.000
- ❖ Lignes de ticket: 20.000
- ❖ Bitmap: 12 KB (2 Bitmap possibles)
- ❖ Changements de prix: 400
- ❖ Tares codifiées: 10
- ❖ TVAs: 5
- ❖ Texte: jusqu'à 34 caractères par ligne
- ❖ Codes-barres: EAN 13, EAN 8, EAN 14, EAN 128, CODE 128
- ❖ Touches vendeurs: 10
- ❖ Vendeurs: 140
- ❖ Commandes: 200
- ❖ Formates: 80
- ❖ Lignes de traçabilité: jusqu'à 6.000
- ❖ Fiches de traçabilité: jusqu'à 1.000
- ❖ Textes libres: jusqu'à 50
- ❖ Descriptifs: jusqu'à 27.000
- ❖ Articles: jusqu'à 8.000
- ❖ Clientes: 500

### Imprimante



Étiqueteuse graphique de 80mm de largeur à vitesse programmable entre 80-140 mm/s. Impression de logos, plus de 80 polices de caractères, codes à barres EAN 13, EAN 128, CODE 128, étiquettes configurables en dimension et disposition des champs, impression sur étiquettes autocollantes ou papier continu, adhésif ou non. Données clients. Détail des TVAs, base incluse.

### Étiqueteuse multifonctions

### Interface



Carte Ethernet 10/100 et port série RS232.  
Interconnexion jusqu'à 60 balances par Ethernet, option WIFI (PC vers balance seulement, pas d'interconnexion), connexion lecteur optique et tiroir-caisse. Connexion PC par Ethernet ou RS232.

### Généralités



Capteur de charge numérique avec microprocesseur incorporé, mise à jour du firmware par port série ou Ethernet grâce à une mémoire FLASH. Horloge incorporée, Centrage automatique des textes, redirection de l'étiqueteuse (impression ticket ou étiquette). Langue configurable, tri des produits par Familles (99), jusqu'à 140 vendeurs, nom des vendeurs programmable, Totaux par ARTICLES, FAMILLES, VENDEURS, TOTAL HORAIRE, TOTAL JOURNALIER ET CUMULE etc.

Listings des PLUs, Rayons, articles, vendeurs, etc.  
Modes de ventes, TICKET CUMUL, SUPER (coup par coup), PREEMBALLÉ, LIBRE SERVICE. Remises par ligne ou sur le total du ticket. Accès au menu configurable avec ou sans mots de passe.

**Température**

-10° à +40° C

**Tension d'alimentation**

Entre 100V. et 240V.

**Consommation moyenne**

Entre 40 et 60w

**Fréquence d'alimentation**

50 / 60 HZ

Garantie 2 ans, Conditions Générales de Vente

**MAF-MÉTROLOGIE** • 61, chemin des Deux Voies • B.P 68 • La Correrie • 01960 PÉRONNAS

Tél. 04 74 32 01 75 • Fax 04 74 21 26 12 • E-mail : mafmetrologie@orange.fr

Visitez notre site : [www.mafmetrologie.com](http://www.mafmetrologie.com)

